

SANARU KOBETSU@will

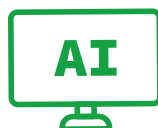
— 選択と集中 — sanaru GROUP
さなる個別@will



入学案内 2026

小学生・中学生・高校生

個別
指導



AI
学トレ



映像
授業



カ
ちから
シリーズ

最適な学びを子どもたちに。

個別学習システム、さなる個別^{アット・ウィル}@will

子どもたちの夢や目標は個々に異なります。そして、伸ばしたい力・それぞれの課題・適性やペースもさまざまです。さなる個別@will(アット・ウィル)は、「生徒一人ひとりの可能性を広げる」ことを目標に掲げ、「個」に合った指導はもちろん、充実した学習コンテンツや学習環境を提供しています。子どもたちの夢の実現のために、私たちはこれからも全力で指導し続けます。



さなる個別アット・ウィルが、
万全の指導体制で、
応援します。

CONTENTS

03 ちから カシリーズ

05 英検[®]の力 小1～高3

07 ひらめ 閃きの力 小1～高3

09 読書の力 小1～高3

11 Q&Aーカシリーズー

13 アット・ウィル さなる個別@will

15 個別指導 小1～高3

17 自立学習教室 小4～高3

19 AI学トレ 小4～中3

20 映像授業@will 小4～高3

21 中学受験コース 小1～小6

23 高校受験コース 中1～中3

25 大学受験コース 高1～高3

27 教育アドバイザー

28 個別学習プログラム・学習報告書

29 Q&Aー個別指導・自立学習教室ー

小1から学力の土台を築く英才教育プログラム

ちから

カシリーズ

[小1～高3]



「英検[®]の力」「^{ひらめ}閃きの力」「読書の力」は、子どもたちの将来を見据えて“本当に必要とされる能力”を伸ばすためのコンテンツです。将来、難関中学・高校・大学受験に対応できる「柔軟な思考力」や「豊かな表現力」、そして「使える英語力」の育成を目指し、充実したプログラムで指導します。

低学年から学力アップ!

3つの力

一生使える英語力を習得

英検®の力

えいけんのちから

▶ P05

コミュニケーション 英語力アップ!

グローバル社会で求められる英語力。目標級の合格を目指しながら、使える英語力を身につけるプログラムで、子どもたちの学びを応援します。

頭脳を鍛える算数講座

閃きの力

ひらめきのちから

▶ P07

読書から国語力を育てる

読書の力

どくしょのちから

▶ P09

算数・思考力アップ!

パズルトレーニングを通して、楽しみながら感覚(センス)や論理的思考力、空間把握能力を育成します。

パズル道場プログラム使用

国語・読解力アップ!

朗読音声のサポートにより、読書に集中し、読む速度もアップ。語彙力や表現力など国語力の土台を築きます。

さなる個別@will
マスコット キャラクター

勉強をがんばる生徒たちを合格へと導く強い味方!みんなに熱いエールを送ります。

おまもりす

- | | |
|-------|------------------|
| 身長 | どんぐり5個ぶん |
| 体重 | りんご9個ぶん |
| 好きなこと | がんばっている子を応援すること! |



NEW

英検®の力

えいけんのちから

対象:小1~高3

将来につながる、
バランスの良い英語力を育成

英検®合格を目指してステップアップ。



\\ 英検協会から認定 \\
英検プラチナパートナー塾

2024年春、さなるグループは、公益財団法人日本英語検定協会(以下、英検協会)より「地域の児童・生徒の英語能力向上に大きく寄与・貢献し続けている団体」の一つとして、第1期「英検プラチナパートナー」の認定を受けました。これは、英検協会の掲げる理念と合致し、その協力関係を象徴するものとして付与されるものであり、全国の約5万件の学習塾の中でわずか14塾※だけが認定を受けています。(※第2期認定)

英検®取得が大きなアドバンテージに

近年、小学校での英語必修化や中学・高校の教科書改訂に伴い、英語学習の難度が上昇しています。それにより、子どもたちの「英語力」は、今まで以上に入試の合否や進路選択における重要な要素になっています。英検®は、「誰もがわかりやすい英語力の証明」として広く認知されており、大学入試でも優遇措置や加点が受けられるなど多くのメリットがあります。英検®の取得は、夢に向かって頑張る子どもたちにとって、未来を左右する大きなアドバンテージになることでしょう。



「わかる」から「できる」へ。英検®合格プログラム。

「英検®の力」は、受験級や習熟度に応じたアウトプット学習を通して、検定合格を目指すプログラムです。オリジナルカリキュラムにより、自分のペースで無理なく学習を進められます。基礎の土台づくりから実践力の養成まで、着実にステップアップ。検定合格に必要な確かな英語力を身につけていきます。

Point 01

英検®合格に向けた 4技能総合学習

英検®合格を目指して、英語4技能(Listening・Speaking・Reading・Writing)を総合的に学習します。バランスよくスキルを磨くことで、英検®はもちろん、入試やその先のグローバルな舞台でも通用する「使える英語力」を着実に身につけ、自信を持って次のステップへ進めます。



Point 02

受験級・習熟度に 合わせたカリキュラム

受験級や英語の習熟度に合わせて、最適なカリキュラムで学習をスタートします。自分のペースで無理なく進められるため、「基礎ができていない」といった心配はありません。基礎の土台づくりから実践力の養成まで段階的に取り組むことで、着実にレベルアップしていくことができます。



Point 03

アウトプット学習で 確実に定着

学んだ知識や文法を「わかったつもり」で終わらせず、実際に英語を使う「アウトプット学習」を重視します。話す・書くといった発信型の学習をしっかりと行うことで、知識が「使える力」として確実に定着。検定突破に必要な英語力を、自信を持って存分に発揮できるようになります。



Point 04

英語レベルを測定する 「英検®プレテスト」

「英検®準会場」に登録されている校舎(教室)では、英検®の一次試験を実施しています。また、英語学習成果の伸びを可視化して受験級レベルを測定する「英検®プレテスト」を無料で受験することができます。日頃の学習の成果をしっかりと確認できます。
※英検®プレテストは英検協会が実施しているテストです。



※英検®は、公益財団法人 日本英語検定協会(以下、英検協会)の登録商標です。※このコンテンツは、英検協会の承認や推奨、その他の検討を受けたものではありません。※さなるグループのオリジナル英検®対策プログラムです。※英検プラチナパートナー塾とは、英検協会が掲げる「学習者の実用英語の習得に寄与する」という理念に賛同し、地域の子どもの英語能力向上のために各教室と一丸となって取り組む学習塾と英検協会が結ぶPlatinum Partnership制度のことです。

閃きの力

ひらめきのちから

パズル道場プログラム使用

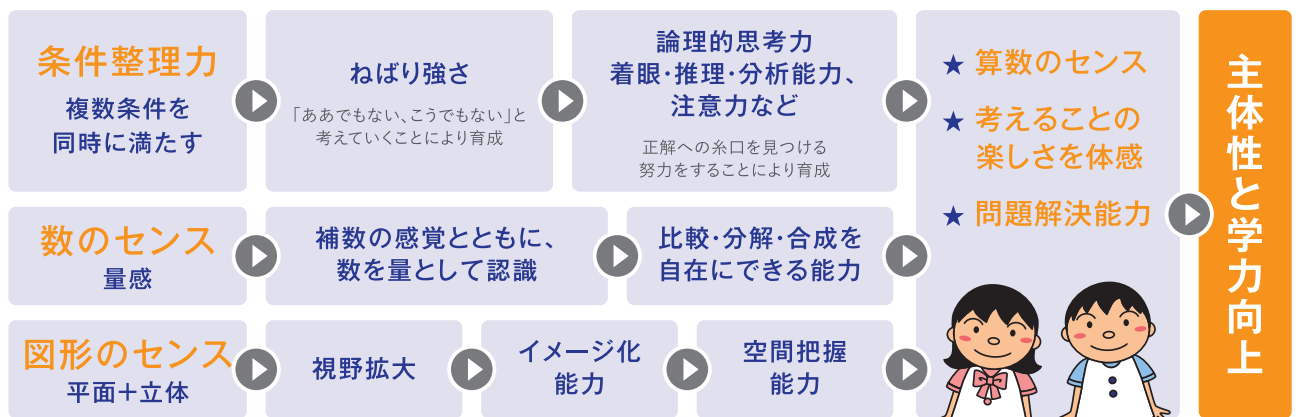
対象：小1～高3

センスと思考力を磨き、
算数脳を鍛える



将来につながる「本当に有用な能力」を育成

小学生の時期は、「見えない学力」の育成を中心に行うべきだという概念があります。「見える学力」は、知識やテクニックなど暗記を中心に学習するのに対し、感覚や思考力を鍛える「見えない学力」は、子どもたちの“将来伸びる力”につながります。「閃きの力」は、イメージ化能力と空間把握能力を鍛え上げ、センス(感覚)と思考力を同時に育成するプログラムです。考えることで脳を鍛えて才能を伸ばし、算数の学力はもちろんのこと、将来の難関中学・高校・大学受験に対応できる「本当に有用な能力」を育成します。



Point 1

遊びながら脳を鍛え、
才能を伸ばす！
パズル学習は理想的な教育手段。

算数パズルは、論理的思考力、着眼・推理・分析能力、ねばり強く考える力などを楽しみながら育成することができる、まさに理想的な教材です。低学年のうちからパズル学習をすることで思考力を鍛えることが有効とされています。

Point 2

中学受験で実績を残した
『算数パズル』と『空間把握
能力育成プログラム』が合体!!

「閃きの力」は、学力向上に必要な『算数パズル』と、センス育成に不可欠な『空間把握能力』育成のためのプログラムが合体したトレーニングです。数や図形のセンスが磨かれ、中学受験においても実績を残しています。

Point 3

考える楽しさを体感！
学習に対する主体性が
養われます。

カリキュラムを楽しく、かつ真剣に、そして継続的に取り組めるように、「検定」「オリンピック」など到達度を確認する機会を設けています。各段階での達成感を味わうことで、学習に対する「主体性」が養われます。

プログラムの流れ

緊張感のある教室での授業と、楽しくゲーム感覚でできる家庭での取り組み。
メリハリをつけながら、スムーズに連動して力を伸ばせるシステムになっています。

教室



テキストや教具による算数脳育成

教室では、専任の教師が指導にあたります。子どものモチベーションを高め、テキストや教具を使用して集中力を鍛えながら、効果的に能力を高めます。

テキスト



教具



家庭



Webでの学習

家庭では、パソコンやタブレットで学習できます。「Web検定試験」や「挑戦問題」「パズルオリンピック」などに挑戦できます。

Webサイト



映像



Web検定試験

昇級・昇段

検定カリキュラム

パソコン・タブレット・スマートフォンを使用し、「Web検定試験」に挑戦することができます。結果はリアルタイムに分析され、表やグラフで示されるため、生徒の能力の現状把握が簡単にできます。



できるかな？

※それぞれの問題には、制限時間があります。

パズル検定用問題例 3級

この問題解けるかな？

右の表のあいているところに数を入れて、たてに足しても横に足してもなめなめに足してもそれぞれの3つの数の和が同じになるようにします。あいているところに数を入れましょう。

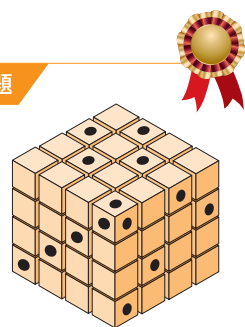
		7
10		
	4	12

パズル検定用問題例 師範検定用問題

これが解けたらあなたも師範!!

向かい側まで突き抜ける穴を黒丸の位置からあけることにします。このとき1つも穴があいていない小さな立方体は何個できますか？

(有名私立中学入試問題)



読むとくメソッド® 読書の力

どくしょのちから

対象:小1~高3

多読・速読・精読で
国語力を高める

読書を通して、効果的に国語力アップ

「読書」とは本来、人間としての教養や見識を深めて見聞を広めるためのもの、もしくは趣味・興味として精神を豊かにするためのものです。子どもたちには積極的に読書をしてほしいものですが、なかなか理想どおりにいかないのが現実です。ある調査では、1日の読書時間は小学生から高校生までほとんど差はなく、平均して20分程度というデータが出ています。読書の重要性はわかっているものの、現代の子どもたちをどうやってそこに向かわせれば良いかは、ご家庭の悩みの種なのではないでしょうか？



「読書の力」は、「良書」をたくさん読むことで読書への意欲を向上させ、同時に国語力も高めるプログラムです。読書経験を積み上げることで、語彙力・理解力・表現力が自然とアップし、長文を読み切る力、長文を通して内容を整理できる読解力が鍛えられます。「もっと読書に親しんでほしい」「将来につながる国語力の土台を固めたい」という保護者の方のニーズにお応えします。

「読書の力」プログラムの特長

- 1 朗読音声を聴きながら読むことで、**読書への負担感を軽減**します。
- 2 読書への集中力を高めることで、**読解力・速読力がアップ**します。
- 3 書籍は、名作や人気シリーズなど**多彩な分野から厳選**されています。
- 4 読書と合わせて「読書ワーク」を活用し、**語彙力・表現力を伸ば**します。
- 5 楽しく読書に取り組むことで、**読書への意欲を高め**ます。

読むとくメソッド[®]

Method 1

良書多読

国語のプロが厳選した
良書が読める

書籍ラインナップは、古今東西の名作、子どもに人気のシリーズもの、必読の伝記ものなど、多彩なジャンルから厳選した全200タイトル。好きな本をリストから選んでどんどん読み進めていくので、選書に迷うことなく良書を多読していくことができます。



Method 2

速聴読

朗読音声を聴きながら
自然に身につく速読術

音声を聴きながら本を読むことで、自然と身につく速読術を提供しています。プロのナレーターが読み上げた音声を聴かせることにより、生徒が無理なく楽に読書ができます。また、徐々に速度を上げることで、読書スピードを向上させることができます。



Method 3

読書ワーク

語彙を増やし、
国語力を伸ばす

せっかく良書を読んだのならば、それを語彙力の強化、読解力の強化につなげたいもの。読書の前後に「読書ワーク」に取り組むことで、語彙や表現の意味を確かめたり、ことばの運用法を生きた表現から学んだりすることができます。子どもたちが意欲的に取り組める構成で、効果的に語彙や表現を習得できます。



プログラムの流れ

01 入室後、進捗管理表で、読む本を確認します。

02 席に座って、受講する準備をします。
・読む速さを調整 ・ヘッドフォンを装着

03 朗読音声を聴きながら、読書を進めます。

04 1トラック分を読み終えたら、読書ワーク。
ことばや表現の意味を確かめていきます。



読書指数[®]診断

語彙数・読書速度の伸びを診断!*

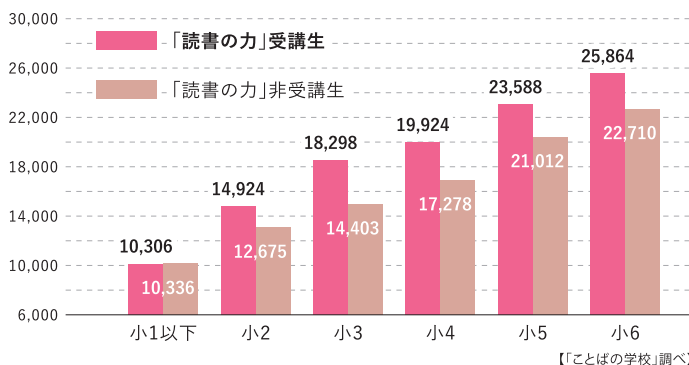
国語の力は全ての科目の基本になる重要な力ですが、伸びにくく、まさに見えにくい力とも言われています。読書指数[®]診断では、「語彙力(ことばの力)」と「読書速度(読む速さ)」に焦点を当て、独自の診断ツールで継続して国語の基礎力を測定します。

【推定語彙数の比較グラフ】

「読書指数[®]診断」で、受検者の習得している「ことばの数量」=「推定語彙数」を算出したものです。「読書の力」受講生(■)と非受講生(□)を比較してください。小学生用の国語辞典の見出し語数が25,000～35,000語。受講生は、小学生としては語彙力がハイレベルであることがわかります。

*年2回実施

【推定語彙数】



Q&A

よくある質問にお答えします。

英検®の力

えいけんのちから

Q どの級からスタートしますか？

A お子さんのこれまでの英検®取得状況や英語学習の進捗を丁寧に確認し、最適なスタート級をご提案します。さらに、目標級の合格を見据えた専用カリキュラムで授業を進め、着実なステップアップをサポートします。

Q 英語の学習経験がなく、いきなり英検®の勉強を始めるのが不安です。

A アルファベットから学べる入門グレードもご用意しているため、英語学習が初めてのお子さんでも無理なくステップアップできます。基礎の土台づくりから応用力・実践力の養成まで、段階的に丁寧な学習を進めていきます。

Q 授業についていけるか心配です。

A 一人ひとりの習熟度に合わせたカリキュラムで学習を進めるため、自分のペースで無理なく取り組めます。さらに、セクションごとに定着状況や進捗を教師が丁寧にチェックし、確実なレベルアップをサポートします。

Q 二次試験対策はどのように行いますか？

A 「英検®の力」では、実際に英語を使う「アウトプット学習」を重視しています。教師とのやり取りを通じて、自分の考えを英語で「話す」発信型の学習を行うため、二次試験に必要な対話力や実践的なコミュニケーション力も磨かれます。



閃きの力

ひらめきのちから

Q パズルトレーニングで、本当に賢くなりますか？

A 受講を始めてすぐにテストの点数が上がるというわけではありません。ただ、身体を鍛えるスポーツのトレーニングと同じように、継続的に頭を使うことで脳の感覚分野が鍛えられ、勉強につながる「考える力」「ねばり強さ」は確実に向上していきます。

Q 先生は「教える」ことをしないのですか？

A パズルトレーニングで大切なのは、「自分の作戦を考え、仮説思考力を養うこと」。周囲の大人がやり方を教えてしまっただけでは、賢くなるチャンスを台無しにしてしまいます。もちろん「漢字が読めない」「ルールが理解できない」など、進行そのものに支障が出る場合は教師がサポートしますが、答えに直接つながるヒントはあえて出さないようにしています。

Q 中学受験に役立ちますか？

A 受験で問われる考え方、空間把握能力・数量感覚(量感)が身につけていきます。また、難問にも自分の作戦を立て(仮説思考力)、試行錯誤する力やねばり強さも継続することで身につけていきます。実際、過去に難関中学校の入試で出題された問題も、「閃きの力」の中で扱っております。

読むとくメソッド® 読書の力

どくしょのちから

Q 読む本は自分の好きな本を選ぶことができますか？

A 「読書の力」では厳選した200冊の本が用意されており、それを7つのグレードに分けて、受講生が読書力向上に最適な本を読めるよう配慮しています。同じグレード内でしたら、興味のある本から読むことは可能です。ただしラインナップにない本の持ち込みはできません。

Q 感想文や作文が書けるようになりますか？

A 普段の黙読では読み飛ばしてしまうような細かい部分(助詞や言い回し)も朗読音声を聴くことで、自然と正しい文章が目と耳から入ってきます。これにより、自分で正しい文を引用できるようになり、作文も少しずつ上達します。また、個別指導(作文指導)では、書き方のコツやポイントを丁寧に教え、学年以上の高いレベルの作文が書けるよう指導しています。

Q 速く読んだら、せっかくよい物語なのに感動が薄まりませんか？

A 一般的な速読法は情報収集を重視し、深い読書とは対極にあります。しかし、『読書の力』では速読に加え、読書ワークを併用することで内容理解を深めることを重視しています。この方法により、速く読んでも熟読に近い効果を得ることができます。

教科の力を伸ばし、目標達成までをサポート

—— 選択と集中 —— sanaru GROUP
さなる個別@will [小1～高3]



「学習の遅れを取り戻したい」「習い事と両立させたい」「じっくりと教えてほしい」…など、成績を伸ばしたい子どもたちのニーズはさまざま。さなる個別@will(アット・ウィル)は、それらの願いに応え、生徒一人ひとりに最適な学習スタイルとプランを提案し、「わかるまで」「できるまで」丁寧に指導します。

さなる個別@willの流れ

STEP 01

入学カウンセリング

生徒、保護者の方、そして校舎を担当する教育アドバイザーとで学習カウンセリングを行います。学力診断と実態調査を行い、現時点での学力と学習状況を正確かつ客観的に診断・分析します。志望校・目標・学校やご家庭での様子・勉強における悩みなど、何でもお話しください。



どうしたら成績が伸びるのか？一緒に考えましょう。

STEP 02

個別学習プログラム

学力診断や入学カウンセリングでお話しいただいた内容をもとに、教育アドバイザーが一人ひとりに適したオリジナルの「個別学習プログラム」や「学習スケジュール」を作成します。



目標達成までのプランを立てますね。

習い事と両立できて良かった！

STEP 03

授業

※生徒により、受講内容は異なります。

個別指導

基本的には「教師1×生徒2」のスタイルで、学習を進めます。学習プログラムに即してテキストで問題演習を積み、生徒それぞれの理解度に応じて、教師が丁寧に解説します。



ここができません…

じゃあ、解き方を教えるね。

自立学習教室

主に学校教材を使って、学習法を確立する演習を行います。目標設定・問題演習・弱点分析・見直しの「PDCA」サイクルで、学習習慣を身につけられるよう教師がナビゲートします。



勉強法が確立できる！

映像授業

@will(アット・ウィル)の一流教師陣の授業を収録した映像授業を受講します。目的に応じて最適な授業を選択でき、自分のペースで学習できます。単元の最後には確認テストを実施します。



根本理解がよくわかる！

AI学トレ

コンピュータが生徒の弱点を的確に診断し、約70万ページに及ぶ問題群の中から、到達度に応じた問題を提供します。自分の苦手な問題や解けなかった問題が繰り返し類題として出題されるので、効率良く弱点補強を行うことができます。



STEP 04

学習報告書

※個別指導・自立学習教室

さなる個別@will(アット・ウィル)で学習した授業の最後に、生徒は「学習報告書」を記入します。用紙の書式にその日に校舎で学習した内容と感想を記入し、ご家庭に持ち帰ります。具体的な学習の進捗状況や今後の課題は、タイムリーに保護者の方にお届けします。



たくさん勉強したのね。

今日もがんばったよ！

STEP 05

宿題

※個別指導・自立学習教室

授業中に間違えた問題や類題など、一人ひとりの学力や学習状況に合わせて分量や内容を提示します。ご家庭でこの宿題をやりきることで、学力を定着させると同時に、家庭学習の習慣が自然と身につきます。



すぐに復習を心がけて…

STEP 06

個別面談

学習の進み具合や、各種テストの成績、学校の成績をもとに、必要に応じて個別面談を実施します。「個別学習プログラム」を見直すとともに、成績の変化にも即時対応します。



次の目標を設定しましょう。

個別指導

対象:小1~高3

【指導教科】

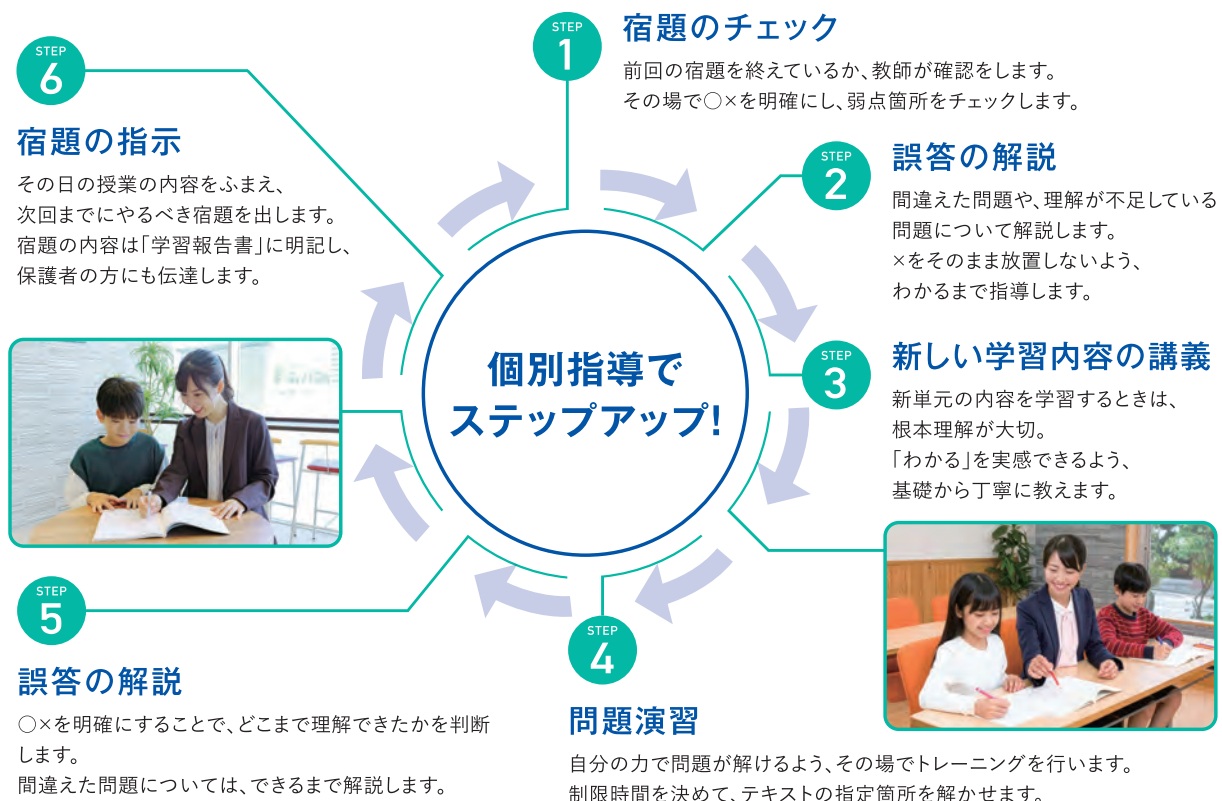
英語・数学・理科・社会・国語・作文指導

※高校生は英語・数学のみ

“選択と集中”で
 教科の力を伸ばす。

一人ひとりにきめの細かい指導

さなる個別@will(アット・ウィル)では、「選択」と「集中」で一人ひとりの目標に合わせた学習プランを確立し、成績アップを実現します。個別指導は教師1名×生徒2名で、とまり合わせに並び学習を進めていきます。ニーズに合わせ、基礎から発展まで確実に学力を養成します。家庭教師のような「きめの細かい指導」と、さなる個別@will(アット・ウィル)ならではの「指導ノウハウ」で、学力アップを目指します。



「個別指導」ってどんなところがいいの？

集団指導塾の長所

- ・ライバルに刺激される
- ・校舎に活気があり、やる気が出る
- ・カリキュラムや教材が充実している
- ・情報が豊富で進学指導がきちんと受けられる

家庭教師の長所

- ・自分のペースで勉強できる
- ・自分の予定に合わせて時間や曜日が選べる
- ・わからないところはすぐに質問できる
- ・親身に指導してもらえる

2つの長所を いいとこ取り!!

「教師1×生徒2」の完全個別指導

自分に合った効果的な
カリキュラム

親身な指導

すぐに質問ができる

校舎には刺激を受ける
ライバルがいる

質問しやすい雰囲気。

一人ひとりに交互にマンツーマン指導。

わからないところを
そのまま放置しません!
わかるまで徹底指導。

自分の力で問題が
解けるようになる。

解説を聞く

演習問題を解く

家庭学習も指導!

効果的な勉強の仕方、ノートの取り方も指導します。また、毎回出される宿題をやりきることで、家庭学習の習慣も身につきます。

充実のテキスト・教材

さなる個別@will(アット・ウィル)の教材は、個別指導での学習効果を最大限にするための内容と構成になっています。入試問題や定期テストを徹底分析した専用の教材は、教科別・単元別に種類が豊富なのも特長です。また、語彙力や発想力、表現力を伸ばすための作文指導専用教材もあります。



季節講座(春期・夏期・冬期)

さなる個別@will(アット・ウィル)では、学校の長期休暇に合わせて「春期講座」「夏期講座」「冬期講座」を開講しています。一人ひとりの目標や課題に合わせ、最適な学習プランを教師が提案します。
※季節講座は必修となります。



自立学習 教室

対象：小4～高3

計画的な学習の実践をサポートし、
“自ら学ぶ”力を育てる



勉強法を確立し、学習習慣を身につける

日々変化していく社会に対応するには、自ら考え、決断し、行動する力が求められています。その足がかりとなるのが“自立学習”という新しい指導法。さなる個別@will(アット・ウィル)の「自立学習教室」では、日々の学習習慣を身につけさせるとともに、子どもたちが意欲的・自発的に勉強する姿勢を確立できるよう、目標達成まで力強くナビゲートします。

Point 1

学校教材に習熟できる

学校の教材を使用して、教科の基礎固めをしながら学習の習慣化を図ります。「いつ」「何を」「どうやって」進めるかを細かくアドバイスし、進捗状況を確認しながら進めます。

Point 2

正しい学習法が身につく

成績を上げるためには、適切な方法で学習に取り組む必要があります。自立学習教室では、教師のサポートのもとで問題演習・暗記特訓などを行い、正しい学習法を身につけていきます。

Point 3

弱点を補強できる

理解不足が目立つ単元は、@will(アット・ウィル)の一流教師陣の映像授業が強い味方。不安なところを視聴したり、一時停止して問題を解いたりできるので、弱点補強に役立ちます。

実践力を鍛える コースを組み合わせると学力アップ!

自立学習教室は、他コースと組み合わせると受講すると、より効果的。個別指導や映像授業で学習した内容を、自立学習教室でアウトプット。繰り返し問題演習をすることで、学習内容の定着を図ります。

自立学習教室



個別指導



映像授業@will



英検®対策

1 目標設定・学習計画

生徒一人ひとりに合わせて目標を設定します。学習の到達点はどこなのか、どの教材を使うのか、どのようなスケジュールで進めるか…など、「今やるべきこと」をできるだけ明確かつ具体的にし、成績アップまでの道筋を示します。



2 問題を解く

立案したスケジュールに従って、テキストの問題を解き進めます。自分のペースで取り組めるため、一問一問考えながらじっくり解き込むことができます。他の受講生と机を並べる適度な緊張感の中、集中して学習を進められます。



4 見直し

教師と一緒にこれまでの学習スタイルを見直します。進捗状況や学習ペースをチェックし、「自主的に勉強を進められたか」「学習習慣が身についたか」などを振り返ります。状況によっては学習プランを修正し、次のステップにつなげます。



3 弱点を分析・補強

理解不足が目立つ単元は、映像授業を使って弱点を補強します。授業は、全学年・全単元のラインナップが用意されており、@will(アット・ウィル)の一流教師陣が内容をわかりやすく解説。解き方を理解することで、自信をもって問題に臨めます。



JIRITSU ROOM

カウンセリングで決定した学習計画に沿って、テキストや教材を解き進めます。

理解が不足している単元は、タブレットで映像授業を視聴。効率良く弱点を補強します。

教師が教室を見守り、学習ナビゲーターの役割を果たします。気になる生徒には、声をかけたり進め方をアドバイスしたりします。子どもたちが困っていることがないか、常にアンテナを張りながら学習をサポートします。

※上記はイメージです。

AI学トレ

AI学トレ

対象：小4～中3

AI技術による
オーダーメイド学習システム

効率良く、効果的にレベルアップ。

AI学トレは、豊富な問題演習に効率よく取り組める学習システムです。一人ひとりの到達度と目標に合わせて、学習のスタートを設定。さまざまなレベルやコースの中から、最適な教材をソフトウェアが自動で選択し、オーダーメイドの学習プランを組み上げます。問題を解いたらすぐに採点・入力することで、AIが「できるところ」と「できないところ」を的確に診断。膨大なデータベースの中から、次に解くべき最適な問題を選択します。すでに理解できている問題は飛ばして、苦手な問題は繰り返し学習。このサイクルを繰り返すことで、目標到達までを最短ルートでナビゲートします。

AI学トレの学習の一例

問題を受け取る

学習カリキュラムを選択すると、AIが約70万ページの問題群の中から最適な問題を選び出します。プリントを受け取って自分の座席へ。

STEP
1



結果をAIが分析

パソコンに得点を入力します。結果をAIが的確に分析し、次にやるべき問題を判断。次のプリントを自動生成して出力します。

STEP
3

問題を解いて採点する

目安となる解答時間を意識しながら問題を解きます。解き終わったら自分で採点し、「できた問題」「できなかった問題」を明確にします。

STEP
2



次のプリントを解く

AIが抽出した問題は、自分が向き合うべき弱点箇所。それらにチャレンジすることで、無理なく無駄なく苦手を克服することができます。

STEP
4





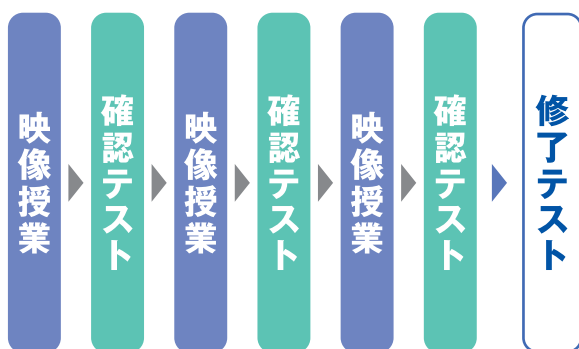
アット・ウィル
映像授業@will

対象:小4~高3

全国屈指の
一流教師陣による授業

授業の選択も学習ペースも、自由自在。

一流教師陣の授業を完全収録した、映像授業@will(アット・ウィル)。電子ボードを使った授業で、内容を根本理解できます。映像の強みを生かし、「繰り返し学習」や「先取り学習」を自分のペースで行ったり、既習単元を一気に復習したりすることも可能。学校進度に即した内容に加えて、難関私立中学・公立中高一貫校入試対策や高校入試対策、大学入試対策など、幅広い授業ラインナップから目的に応じて最適な授業を選択できます。



■ 確認テスト

授業の最後には毎回「確認テスト」を行います。スモールステップで授業内容の理解度を確認。再履修やフォローアップなど、弱点を確実に克服してから次のステップに進みます。一人ひとりのつまづきの原因を明らかにし、学習の穴を残しません。

■ 修了テスト

各単元の学習を終えると、仕上げに「修了テスト」を行います。定期テスト出題レベルの応用問題や融合問題にも挑戦し、得点力アップを目指します。



さなるグループの一流教師陣

全教科対応

理系

文系

※教師は一例です。



映像授業のコース例

- 小学生本科 (小4~小6)
- 中学受験対策 (小4~小6)
- 中学生本科 (中1~中3)
- 高校受験対策 (中3)
- 高校生本科 (高1~高3)
- 大学受験対策 (高1~高3)
- 英検®対策 (5級~1級)

Course

中学受験 コース

対象:小1~小6

中学受験への最良の選択。

中学受験の成功に向けて。 最適なカリキュラムで合格までをサポート

全国的にも人気が高まっている中学受験。栄冠を勝ち取るためには、正しい情報を入手し、受験校の入試に通用するハイレベルな学力を身につける必要があります。中学受験コースでは、「志望校合格」というゴールから逆算し、生徒一人ひとりに合わせた最適なカリキュラムで指導します。基礎力を固めて応用力・実践力を伸ばす学習システムで、頑張る受験生を応援します。

実力アップのコンテンツ

〈小1~高3〉

個別指導 [教師1×生徒2]

一人ひとりにきめ細かい指導

教師1×生徒2の個別指導で、弱点の発見・ポイント指導・問題演習・誤答の解説を一つの単元ごとに繰り返し、確実にステップアップを図ります。入試直前は過去問などを活用して指導し、本番で実力を発揮できるようサポートします。



▶P15

〈小4~高3〉

映像授業@will

最短距離で合格へアプローチ

首都圏のさなるグループ中学受験指導専門塾「啓明館」の難関国公立・私立中学に合格するためのノウハウを詰め込んだ映像授業。入試に必要な教科・単元だけを効率よく受講することで、合格までの最短ルートをナビゲートします。



▶P20

〈小4~中3〉

AI学トレ

問題演習を効率よく

▶P19

〈小1~高3〉

閃きの力

パズルで算数脳を鍛える

▶P7

〈小1~高3〉

読書の力

良書多読で国語力を高める

▶P9

● 充実の指導体制

中学受験コース

志望校合格という目標に向けて、「どの単元を・いつまでに・どのレベルまで習得すべきか」という学習プランを、受験生一人ひとりに合わせて作成します。中学受験に精通したプロ教師が合格までをサポート!



志望校別 カリキュラム	基礎力の強化	苦手単元の克服
入試実践演習	記述問題対策	学習 カウンセリング
学習の進捗管理	質問への対応	受験校決定の 相談

● 志望校別にコースを提案

受験生それぞれの志望校、現状の学力、必要な学習時間を踏まえ、一人ひとりに合わせたカリキュラムやコースを提案します。

通学例：小学6年生

難関・私立中学受験コース

“難関”と呼ばれる有名中学の受験に対応したコース。「個別指導」「映像授業」を組み合わせ、各教科の内容を根本からしっかり理解させます。その後、「AI学トレ」で定着および実践力強化を図り、各教科の得点力を入試レベルまで引き上げます。

計12時間/週
(720分)

個別指導(60分×4)
+ 映像授業(60分×4)
+ AI学トレ(60分×2)
+ 自習(60分×2)

	17:00	18:00	19:00	20:00	21:00
日 SUN					
月 MON			映像授業	AI学トレ	
火 TUE		映像授業	個別指導	自習	
水 WED			映像授業	AI学トレ	
木 THU			個別指導	映像授業	
金 FRI		個別指導	個別指導	自習	
土 SAT					

通学例：小学6年生

中学受験総合コース

各県の私立・公立・国立中学受験を目指す生徒のためのコース。「個別指導」「映像授業」「AI学トレ」を組み合わせ合わせた適切なプランを提案し、志望校の学力レベルへの到達を目指します。習い事や部活動と両立させたい受験生にも対応。

計10時間/週
(600分)

個別指導(60分×4)
+ 映像授業(60分×2)
+ AI学トレ(60分×1)
+ 自習(60分×3)

	17:00	18:00	19:00	20:00	21:00
日 SUN					
月 MON					
火 TUE		個別指導	自習		
水 WED		映像授業	映像授業		
木 THU		個別指導	AI学トレ	自習	
金 FRI		個別指導	個別指導	自習	
土 SAT					

※上記はモデルプランです。入学時の学力・志望校に合わせて、最適な学習プランを提案します。※受講コンテンツ・時間数により受講料は異なります。

Course

高校受験 コース

対象:中1~中3

志望校合格までをサポート。



第一志望校合格を目指して。 一人ひとりに合わせた高校入試対策を実現

高校入試で合格を勝ち取るためには、中学校3年間の知識をしっかりと定着させ、高い得点力を身につけるための対策が必要です。高校受験コースでは、第一志望校合格を目指す受験生のために、万全の指導体制を整えています。時間を効率的に使い、段階的に力を伸ばすための受験対策カリキュラムに基づき、目標とする学力レベルへの到達を目指します。

実力アップのコンテンツ

個別指導

[教師1×生徒2]

苦手をしっかり克服

教師1×生徒2の個別指導では、教科のポイントを丁寧に指導し、問題演習をとおして定着を図ります。「わからない」「解けない」問題がある場合は、教師が隣にいるため、すぐに質問することができます。苦手克服を徹底サポート!



▶ P15

映像授業

@will

学習の遅れを取り戻せる

映像授業の強みは、自分が選んだ教科や単元を自分のペースで学習できる点。入試に向けて学習の遅れを取り戻したり、繰り返し視聴して理解を深めたりなど、受験生それぞれのニーズや状況に合わせた学びを可能にします。



▶ P20

自立学習教室

入試に向けた問題演習

過去問や入試対策テキストを使って問題演習を繰り返し、出題傾向を押さえながら解答力を身につけます。

▶ P17

AI学トレ

高校入試対策コース

さまざまなレベルやコースの中から、最適な問題を解けるシステム。高校入試対策コースも充実しています。

▶ P19

● 充実の指導体制

高校受験コース

高校入試で合格を手にするためには、「内申点」と「実力」どちらも伸ばす対策が必要です。定期テスト対策にも入試対策にも対応したオーダーメイドプランを用意し、受験生一人ひとりに合わせた指導を行います。



受験勉強の
プランニング

定期テスト対策
(内申対策)

入試実践対策
(実力対策)

苦手科目の克服

記述問題対策

集中特訓
(季節講座)

学習
カウンセリング

質問への対応

受験校決定の
相談

● 志望校別にコースを提案

受験生それぞれの志望校、現状の学力、必要な学習時間を踏まえ、一人ひとりに合わせたカリキュラムやコースを提案します。

通学例：中学3年生

公立高校入試対策コース

各県の公立高校入試への合格を目指すコース。「個別指導」「映像授業」を組み合わせ、教科の内容を根本からしっかり理解。「自立学習教室」「AI学トレ」で問題演習を積み重ね、アウトプット力を身につけながら実践力を伸ばします。

計13時間/週
(780分)

個別指導(60分×3)
+ 映像授業(60分×2)
+ 自立学習教室(60分×2)
+ AI学トレ(60分×2)
+ 自習(60分×4)

	17:00	18:00	19:00	20:00	21:00	22:00
日 SUN						
月 MON			個別指導	AI学トレ	自立学習教室	
火 TUE			個別指導	AI学トレ	自立学習教室	
水 WED				自習	自習	
木 THU				自習	自習	
金 FRI	個別指導	映像授業	映像授業			
土 SAT						

通学例：中学3年生

私立高校入試対策コース

志望校それぞれの入試傾向やレベルに合わせて対策を進めるコース。「個別指導」「映像授業」で必要な知識をインプットした後、入試レベルの問題が解けるまで丁寧に指導。「AI学トレ」で問題演習を行い、本番に向けて解答力を高めます。

計12時間/週
(720分)

個別指導(60分×4)
+ 映像授業(60分×2)
+ AI学トレ(60分×3)
+ 自習(60分×3)

	17:00	18:00	19:00	20:00	21:00	22:00
日 SUN						
月 MON			個別指導	AI学トレ	自習	
火 TUE			個別指導	AI学トレ	自習	
水 WED				映像授業	映像授業	
木 THU						
金 FRI	個別指導	個別指導	AI学トレ	自習		
土 SAT						

※上記はモデルプランです。入学時の学力・志望校に合わせて、最適な学習プランを提案します。※受講コンテンツ・時間数により受講料は異なります。

Course

大学受験 コース

対象:高1~高3

大学現役合格を勝ち取るために。

多様化する大学受験にもしっかり対応。 「個別学習システム」だから効率よく学力アップ!

大学受験においては、志望校の選択や目標レベルが多岐にわたるため、受験生それぞれの学力やニーズに応じた指導が必要となります。限られた時間で効率よく力を伸ばすためには、自分に必要な授業だけを受けられる「個別学習システム」が最適です。さまざまな指導システムを組み合わせることで、受験生を最短ルートで合格へと導きます。

実力アップのコンテンツ

個別指導

[教師1×生徒2]

ニーズに合わせた個別指導

受験生一人ひとりに合わせた学習カリキュラムを元に、問題が解けるようになるまで丁寧に指導します。高校課程内容の定着や定期考査の対策にも対応。「わかる」「できる」を実感させることで、大学受験に向けて自信を高めます。



▶ P15

ハイスクール @will映像授業

レベルもペースも自由自在

大学受験に精通したプロ講師陣による映像授業。基礎から難関大レベルまで細分化された講座の中から、必要なものだけを選んで受講することができます。ペースを速めた「速習」により、学習の遅れを取り戻すことも可能です。



▶ P20

自立学習教室

豊富な問題演習

高校の傍用問題集や大学入試対策問題集を使いながら、豊富な問題演習を行います。

▶ P17

Webトレーニング

基礎力を徹底強化

各科目の用語や単語を、一問一答形式で繰り返しWeb学習。受験に向けて基礎力を鍛えます。



● 志望校別の対策プラン

大学受験コース

大学入試の方式は多種多様です。志望校の出題傾向を理解し、それに基づいた準備を行うことで、合格の可能性を高めることができます。さなる個別@will(アット・ウィル)が、受験生それぞれのニーズに応じた対策プログラムを提案します。

大学入学共通テスト対策

教科書が出題範囲である共通テストの対策は、まずは基礎力をしっかり固め、身につけた知識を使いこなす解答力の養成が不可欠です。本番から逆算した受験対策プランを設定し、ハイスクール@will映像授業や問題集を使った指導を行います。

国公立大学二次対策

二次試験(個別学力試験)の対策は、記述問題や論述問題の攻略が中心。受験生の目標に合わせた個別指導で解答作成力を伸ばし、入試本番で高得点を狙える力を養います。ハイスクール@will映像授業は、「大学別対策講座」のラインナップも充実しています。

難関私立大学対策

難関私立大学の入試では、志望する大学・学部の出題傾向に合わせた対策が求められます。身につけるべき学力に狙いを定めた学習プランを提案し、ハイスクール@will映像授業で理解を深め、個別指導で苦手を克服する指導を行います。

学校推薦型・ 総合型選抜対策

さまざまな選抜方法がある、学校推薦型・総合型。大学に調査書が提出されるため、定期考査の対策は欠かせません。教科書内容の理解と定着に力を入れて指導します。また、幅広い選抜方法に対応するため、面談などでアドバイスを行います。

● 志望校別にコースを提案

通学例：高校3年生

大学入学共通テスト対策コース

「個別指導」を主体とした学習で基礎知識の理解と定着を図り、教科の内容を根本から理解。「ハイスクール@will映像授業」の共通テスト対策講座で、新傾向問題の特徴を押さえながらアウトプット力を鍛えます。

計13時間/週
(780分)

個別指導(60分×6)
+ 映像授業(60分×2)
+ 自学習教室(60分×2)
+ 自習(60分×2)
+ Webトレ(60分×1)

	17:00	18:00	19:00	20:00	21:00	22:00
日 SUN						
月 MON			個別指導	映像授業	自学習教室	
火 TUE			自習	自習	個別指導	
水 WED				個別指導	個別指導	
木 THU				Webトレ	個別指導	
金 FRI			個別指導	映像授業	自学習教室	
土 SAT						

通学例：高校3年生

難関大学受験対策コース

国公立大学の二次試験対策や、難関大学の記述問題対策を充実させたコース。「個別指導」や「ハイスクール@will映像授業」の答案添削指導で解答作成力を伸ばし、「合否を分ける問題」に絞って学力を最大限まで強化します。

計14時間/週
(840分)

個別指導(60分×4)
+ 映像授業(60分×4)
+ 自学習教室(60分×2)
+ 自習(60分×3)
+ Webトレ(60分×1)

	17:00	18:00	19:00	20:00	21:00	22:00
日 SUN						
月 MON			個別指導	映像授業	映像授業	
火 TUE			個別指導	映像授業	映像授業	
水 WED			個別指導	自学習教室	自習	
木 THU			自習	自学習教室		
金 FRI		自習	個別指導	Webトレ		
土 SAT						

※上記はモデルプランです。入学時の学力・志望校に合わせて、最適な学習プランを提案します。※受講コンテンツ・時間数により受講料は異なります。



Support

教育アドバイザー

個別指導ならではのコミュニケーション

さなる個別@will(アット・ウィル)では、教育アドバイザーが一人ひとりの成績を完全に把握し、個別学習プログラムを作成します。学習の進み具合に応じたカウンセリングで、明確な目標設定、進捗状況の管理、効果的な勉強法のアドバイスなどを行い、個々の学習を徹底サポートします。また、学習の状況を保護者の方に報告し、今後の課題を具体的に示しながら、目標達成までの最善なプロセスを考えていきます。



入学カウンセリング

指導を開始する前に、生徒・保護者・教師で学習カウンセリングを行います。学力診断と学習アンケートにより現状を正確かつ客観的に診断・分析し、志望校や目標を設定します。学習する教科や、通学する曜日や時間帯などの学習スケジュールも、生徒・保護者と相談しながら決定します。



学習カウンセリング

学習の進み具合や成績をふまえて、必要に応じてカウンセリングを実施します。どんな小さな成績の変化にも即時対応し、今後の勉強の進め方を適切にアドバイス。学習のペースメーカーとして、目標達成までを力強くサポートします。



進学指導面談

中学や高校・大学の入試を控えた生徒には、進学指導面談を行います。最新の入試情報を提供するとともに、豊富なデータベースを基にした分析で、志望校合格のために必要なものを提示します。時期に応じた具体的な学習方法のアドバイスも行います。



教師の質にこだわります。

生徒のやる気を引き出すのは教師の役目。さなる個別@will(アット・ウィル)では、教室長を中心に「子どもたちの学習成果をあげるためには何が必要か」を真剣に考え、日々の運営にあたっています。また、教師全員のレベルアップを目指し、教師の授業審査を定期的に行い、授業の質の向上に努めています。学習面はもちろん、精神面でも生徒や保護者の方の支えとなれるよう、日々研鑽を積んでいます。



Support

個別学習プログラム・学習報告書

一人ひとりに最適な計画で学習をサポート

個別学習プログラム

さなる個別@will(アット・ウィル)では、生徒一人ひとりの目標やニーズに応じた学習計画を立て、そのプログラムをもとに指導を進めます。通学する時間や曜日が選択できるため、それぞれの生活スタイルに応じた学習計画を実現することができます。部活動や学校行事、さまざまな習い事など、「自分の生活を充実させながら勉強もがんばりたい」という願いを叶えます。

教科を選ぶ

全教科から目的に応じて1教科単位で選択できます。
(英語・算数(数学)・理科・社会・国語・作文指導)

曜日を選ぶ

部活動や習い事などと両立できるよう、相談しながら曜日を選択できます。

時間を選ぶ

生活のリズムに合わせて、学習時間帯を選択できます。

学習内容を選ぶ

苦手克服、定期テスト対策、入試対策など、目的に応じた内容で学習できます。

進度を選ぶ

学校の授業に合わせて、予習や復習をしたりなど、学習進度を選択できます。

次の授業までの宿題を明確にします。担当によるチェックの結果も記入します。

その日に学習した教科・単元・内容を記入します。学習の進捗状況がわかります。

学習報告書

宿題	使用テキスト	教科	指導年月日	小・中・高
◆今日学習した内容と感想			令和	年
本日			月	日
曜日			氏名	時間
宿題確認	連絡欄	単元	学習内容	曜日
やっていますか？	確認しました			

学習の感想を、原稿用紙に100字以内で記入します。自分の考えを制限字数内でまとめることで、記述力が向上します。

学習報告書

学習報告書

授業の様子や学習の進行状況を保護者の方へお伝えするために、「学習報告書」を発行しています。毎回の授業の終了時に、生徒自身が「学習内容」「学習した単元」「今日の学習の感想」「宿題」などを記入します。感想を書く部分は原稿用紙の形式になっており、作文のトレーニングも兼ねています。用紙はご家庭に持ち帰るため、保護者の方が学習状況を細かく把握することができます。

英検の力

閃きの力

読書の力

さなる個別@will

Q & A

よくある質問にお答えします。

個別指導

Q 個別指導の授業は、なぜ生徒2名に対して教師1名なのですか？

A 生徒と教師が1対1の個別指導では、生徒がどうしても受け身になりがちです。学習内容を付っきりで教えてもらえるのは一見良いように思えますが、「わかったつもりになっているだけで、問題が解けない」ということがよく起こります。生徒2名に対して教師1名のスタイルは、「自分で考えて解く時間」と「教えてもらう時間」のバランスが適切であり、成果に結びつく理想的な個別指導の学習形態であるといえます。

Q 通学曜日や時間帯は選べますか？

A 各校舎の開講時間割の中から、ご希望の通学曜日・時間帯を選べます。スケジュールを決めたら、基本的には毎週同じ時間割で通学していただきますが、途中で通学曜日・時間帯の変更をすることは可能です。

Q 1教科からでも受講できますか？

A 1教科からでも受講は可能です。苦手教科を集中的に強化するコースから、全ての教科をトータルに伸ばすコースまで、生徒一人ひとりに合った学習プログラムを提案しています。

Q 使用する教材は決まっていますか？

A 通年で使用する、個別指導用の教材(テキスト)があります。各教科、基礎を重視したものから応用発展レベルのものまで、充実したラインナップで用意しています。学習カウンセリングの中で、受講生の目標や到達度に応じて適したものをご提案いたします。

Q 集団授業と個別指導のちがいは、どこにありますか？

A 集団授業と個別指導にはそれぞれメリットがあります。集団指導では、各教科を満遍なく学べること、ライバルと張り合えることなどの特長があります。一方、個別指導では、自分にぴったり合ったカリキュラムで学習できること、教科や時間割が選べること、その場で教師に質問できることなどが利点であるといえます。

Q 担当するのは、どのような先生ですか？

A さなる個別@will(アット・ウィル)では、担任制を設けています。受講生の学習プログラムの決定、成績管理、学習相談、教科内容の指導など、すべての業務は教育に対する高い志とプロ意識を持つ教師が担当します。

自立学習教室

Q 自立学習教室の授業は、担当の先生1名に対して生徒は何名ですか？

A 対象学年や教室の状況に応じて、適宜判断しています。生徒一人ひとりの様子を細かく確認することができる人数で行います。

Q 通学曜日や時間帯は選べますか？

A 個別指導と同様に、各校舎の開講時間割の中からご希望の通学曜日・時間帯を選べます。スケジュールを決めたら、基本的には毎週同じ時間割で通学していただきます。

Q 受講する教科はどのように決定しますか？

A 教師とカウンセリングを実施し、重点教科を設定します。決めた教科が仕上がってきた場合、教科を変更することも可能です。

Q 使用する教材は決まっていますか？

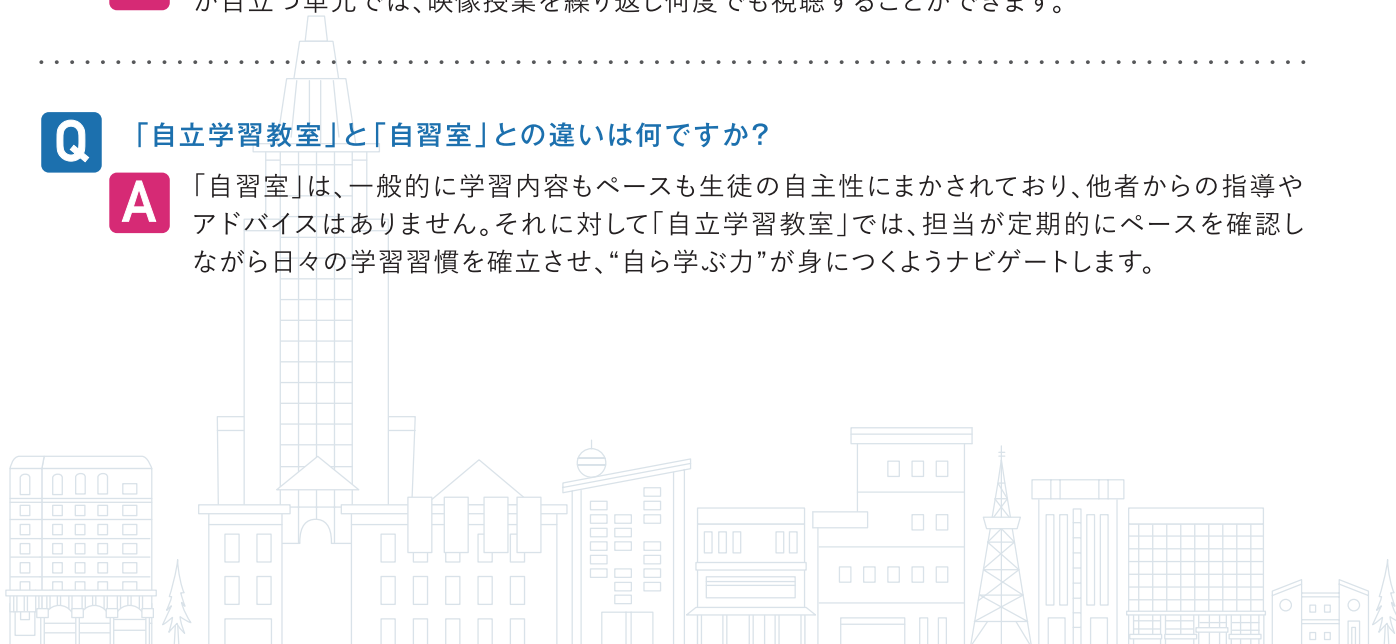
A 主には、学校課題であるワークやプリントを使用します。課題の分量や受講生の学習状況に応じて、自立学習教室用の教材を提案する場合があります。

Q 映像授業は何度でも視聴できるのですか？

A 可能です。「問題がなかなか解けない・・・」「一度やったけれど忘れてしまった」など、理解不足が目立つ單元では、映像授業を繰り返し何度でも視聴することができます。

Q 「自立学習教室」と「自習室」との違いは何ですか？

A 「自習室」は、一般的に学習内容もペースも生徒の自主性にまかされており、他者からの指導やアドバイスはありません。それに対して「自立学習教室」では、担当が定期的にペースを確認しながら日々の学習習慣を確立させ、「自ら学ぶ力」が身につくようナビゲートします。



— 選択と集中 —

sanaru GROUP

さなる個別@will

アットウィル

個別指導

自立学習教室

AI学トレ

映像授業

英検®の力

閃きの力

読書の力